

Ordine del giorno dell'assemblea fondativa del Chapter

15:00-15:30 *Presentazione del Chapter*

15:30-16:30 *Formalizzazione delle candidature ed
elezione degli Officer (Chair, Vice Chair,
Secretary, Treasurer)*

16:30-17:00 *Definizione di responsabilità
tematiche specifiche*

17:00-17:30 *Varie ed eventuali e chiusura dei
lavori*

Ordine del giorno dell'assemblea fondativa del Chapter

15:00-15:30 *Presentazione del Chapter*

15:30-16:30 *Formalizzazione delle candidature ed
elezione degli Officer (Chair, Vice Chair,
Secretary, Treasurer)*

16:30-17:00 *Definizione di responsabilità
tematiche specifiche*

17:00-17:30 *Varie ed eventuali e chiusura dei
lavori*



Introduzione al Chapter

Sommario

- ✓ **Italy Chapter dell'IEEE Sensors Council**
- ✓ **Attività svolte dal Chapter**
- ✓ **Organizzazione del Chapter**
- ✓ **Attività da svolgere nel primo anno di vita**

Italy Chapter IEEE Sensors Council

Definizione

Sotto-unità di una o più IEEE Sections, costituite da membri di una o più IEEE Societies che condividono interessi e prossimità geografica

Attività

guest speakers, Workshops, seminari,..

Fondazione

Tramite petizione

Italy Chapter IEEE Sensors Council

IEEE Sensors Council

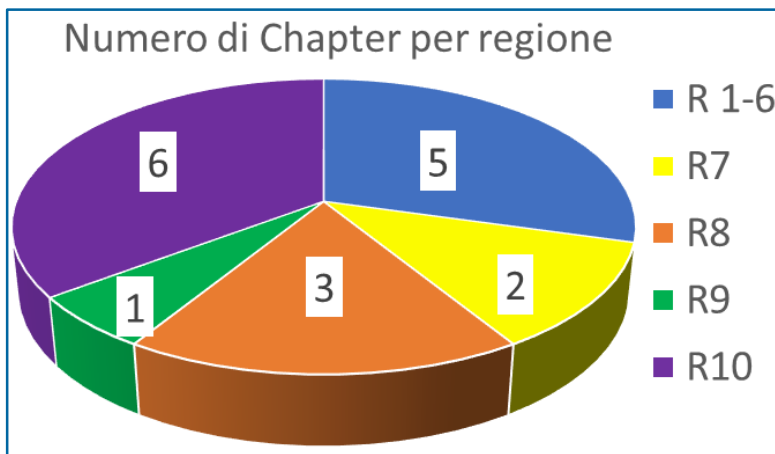
- Fondato nel 1998 da 14 societies firmatarie
- Affiliato a 26 societies con >260000 membership
- Obiettivi:

".. to serve the sensor community with new publications, conferences, and technical committees. Its fields of interest and activities are the theory, design, fabrication, manufacturing, and application of devices for sensing and transducing physical, chemical, and biological phenomena, with emphasis on the electronics and physics aspects of sensors and integrated sensor-actuators.."

Italy Chapter IEEE Sensors Council



- R1-6 IEEE-USA
- R7 Canada
- R8 Af, Eu, ME
- R9 Latin America
- R10 Asia, Pacific



Italy Chapter IEEE Sensors Council

Spagna
(2013)

Italia
(2018)

UK e Irlanda
(2015)

Fondatori

- ✓ Emiliano Schena (chair)
- ✓ Calogero Oddo (vice chair)
- ✓ Danilo Pani (treasurer)
- ✓ Paola Saccomandi (secretary)

Petizione

- ✓ Business plan
- ✓ Raccolta firme tra i membri
- ✓ Endorsement
T. Tambosso
(Chair IEEE Sec Ita)
- ✓ 2 approvals
F. Labeau
(Chapter President)
M. Erikssen
(Op Com Director)

Attività svolte e attività organizzate

✓ **Distinguished Lecturer**

6/02/2018. Prof. Vladimir Lumelsky *"Whole-body sensing in robotic systems operating in an unstructured environment"*

✓ **Riunione officers**

6/02/2018. Pianificazione attività assemblea

✓ **Assemblea fondativa**

16/02/2018. (presentazione chapter, votazione..)

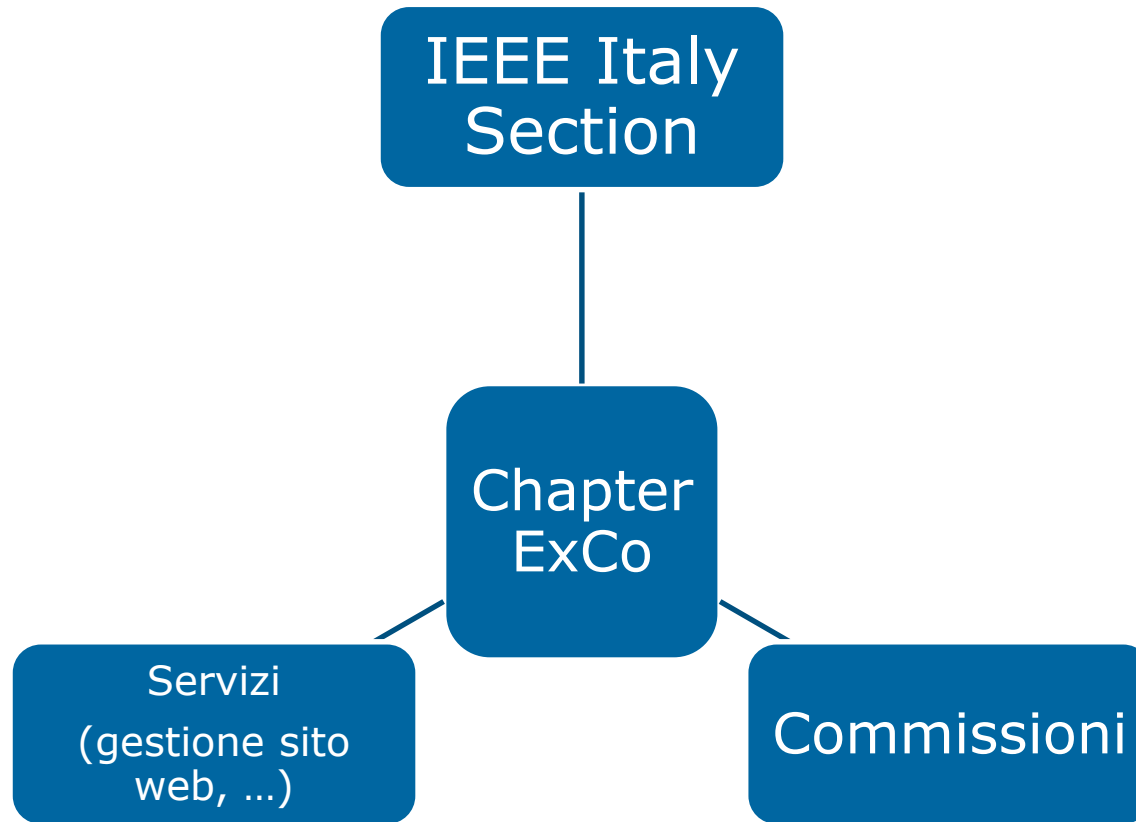
➤ **Distinguished Lecturer**

19/02/2018. Prof. Vladimir Lumelsky *"Human-Robot Interaction and Human-Robot Teams"*

➤ **International summer school**

2-7/07/2018, Pula (Ca). *"Technologies and signal processing in perinatal medicine"*, "l'iniziativa è realizzata grazie alla collaborazione e al contributo della Regione Autonoma della Sardegna e di Sardegna Ricerche

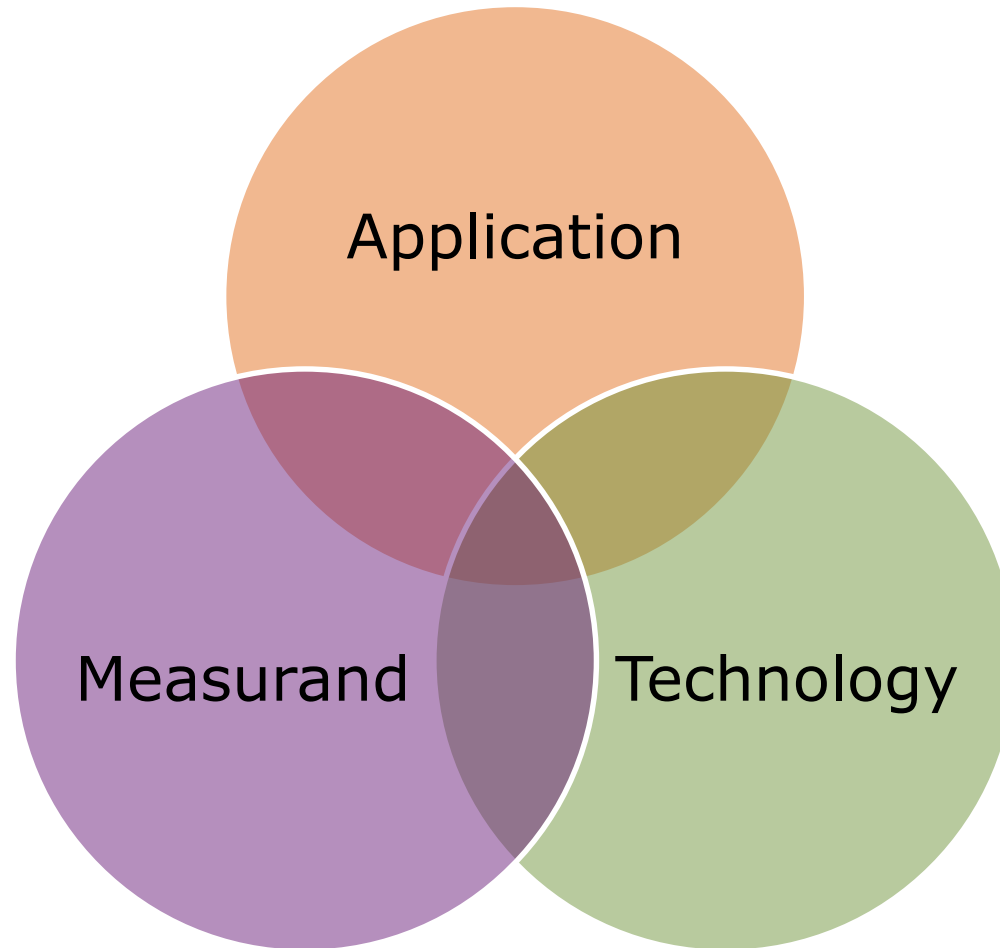
Organizzazione del chapter



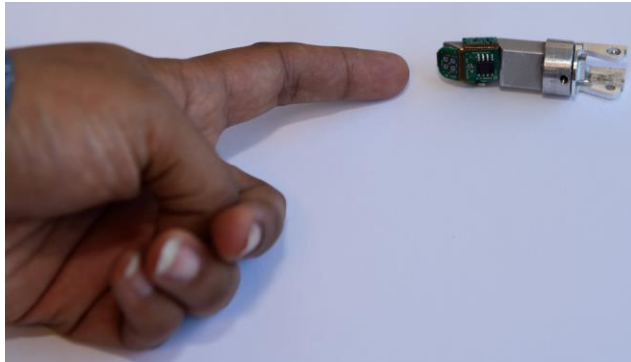
Esempi di attività delle commissioni

- Mantenere un database di nomi, sedi e contatti della comunità di riferimento in ambito accademico, enti di ricerca e industriale
- Proporre e valutare candidature per Award attivati dal Chapter
- Organizzazione di attività ed eventi
- Essere un punto di riferimento nell'ambito delle attività di definizione di standard tecnici internazionali (link con IEEE Standards Association)

Tassonomia per le commissioni del Chapter

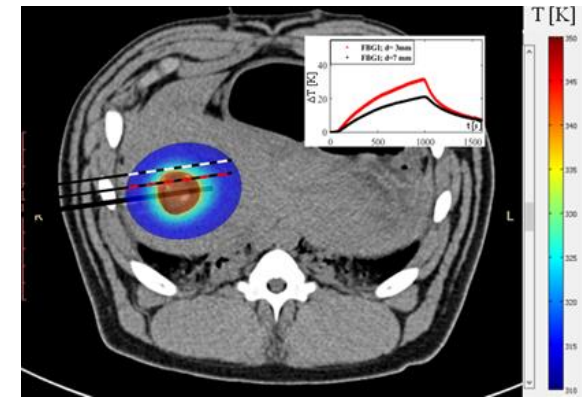


Tassonomia per le commissioni del Chapter: esempi



Application

- Wearable
- Surgical
- Physiological
- Tactile



Measurand

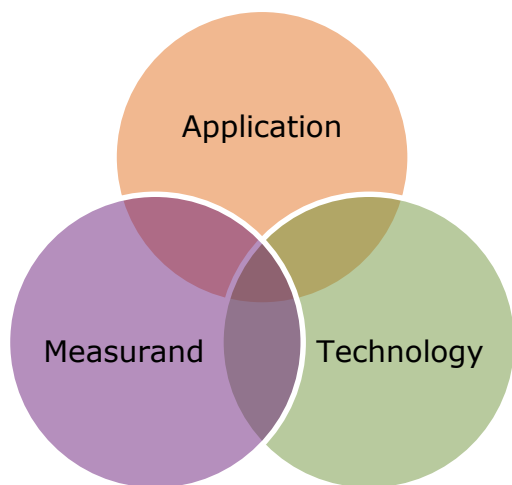
- Chemical
- Temperature
- Inertial
- Vibration
- Force and pressure
- Magnetic

Technology

- Data Processing
- Nano-sensors
- Soft
- Ultrasound
- Optical Fiber
- Bio-hybrid
- Textile



Presidenti Commissioni



Commissione	Presidenti
Wearable Sensors	Simona Crea
Soft Sensors	Lucia Beccai
Ultrasound Sensors	Lorenzo Capineri
Nano-Sensors	Aimè Lay Ekuakille
Physiological sensors	Lorenzo Scalise
Fiber Optic Sensors	Stefania Campopiano Agostino Iadicicco
Textile Sensors	Alessandro Tognetti
Sensors for Biomechanics	Carlo Massaroni
BioSensors	Veronica Iacovacci

Attività previste nel primo anno

- ✓ **Assemblea fondativa**
- ✓ **Riunioni periodiche ExCom (mensile) e responsabili commissioni (trimestrale)**
- ✓ **Avvio e aggiornamento periodico sito web**
- ✓ **Newsletter**
- ✓ **Invito Distinguished Lecturers**
- ✓ **Riunione con rappresentanti dell'industria per consultazioni sugli standard di interesse nazionale**
- ✓ **Organizzazione e partecipazione del Chapter ad eventi relative ai diversi settori di interesse (scuole internazionali e conferenze)**

Grazie per l'attenzione!

Calogero Oddo

calogero.oddo@santannapisa.it

Scuola Superiore Sant'Anna

Danilo Pani

danilo.pani@diee.unica.it

Università di Cagliari

Paola Saccomandi

paola.sacomandi@ihu-strasbourg.eu

IHU, Politecnico di Milano

Emiliano Schena

e.schena@unicampus.it

Università Campus Bio-Medico di Roma